

GX Actualizado

EL APILADOR COMPACTO



La nueva serie GX ofrece la mejor solución en todas las aplicaciones donde es necesario trabajar en espacios reducidos. Gracias a las novedades técnicas recientemente introducidas, estos apiladores son ahora aún más robustos, fiables y adecuados a las exigencias de los usuarios. El uso de acero especial de alta resistencia y la nueva capota son solo unos de los ejemplos de las nuevas modificaciones.



Timón

- Un sobredimensionado timón en mariposa que controla la dirección de traslación y la velocidad.
- Pulsador de seguridad situado en el timón.
- Indicador de descarga de batería.
- Cuenta horas (Versiones Plus y 6el).



Nueva capota

- La nueva "doble" capota ABS es sinónimo de facilidad de uso y fiabilidad. Quitando su parte inferior se puede tener un acceso más práctico al compartimento de las baterías a hora de su mantenimiento. Además su aumentado espesor (+20%) la hace aún más robusta.

BATERÍAS Y CARGADOR DE BATERÍAS INCLUIDOS

DOBLE COMANDO DE ELEVACIÓN DISPONIBLE (OPCIONAL)

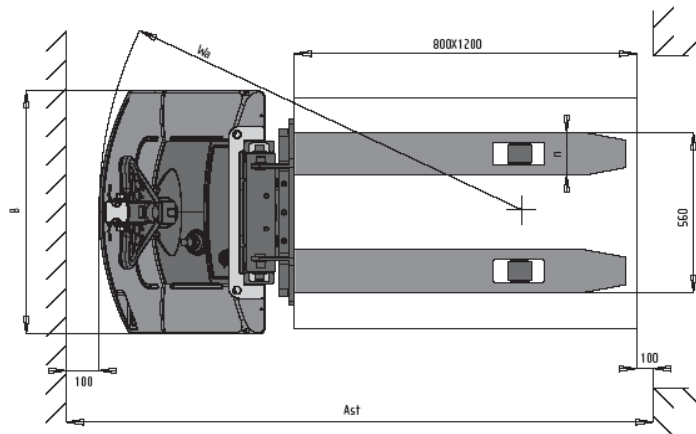
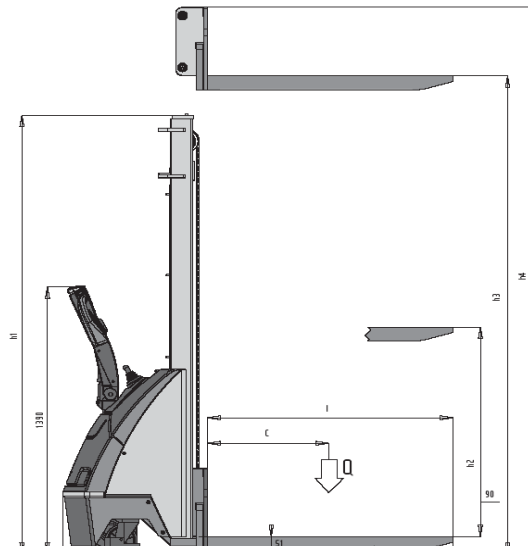


Cargador de baterías

- El cargador de baterías tiene un sistema de bloqueo que, en caso de batería con bajo nivel de carga, interrumpe la elevación permaneciendo sólo la tracción.

MODELO				GX 10/09	GX 10/16	GX 10/20	GX 12/25	GX 12/29	GX 12/35	GX 12/25 Plus	GX 12/29 Plus	GX 12/35 Plus
CAPACIDAD	Q	Carga	Kg	1000	1000	1000	1200	1200	1200	1200	1200	1200
CENTRO DE GRAVEDAD	C	Distancia	mm	600	600	600	600	600	600	600	600	600
DIMENSIONES												
ELEVACIÓN	h3	Elevación	mm	900	1600	2000	2500	2900	3500	2500	2900	3500
	h2	Alzada	mm	810	1510	1910	-	-	80	-	-	80
LONGITUD	I	Longitud horquilla	mm	1150	1150	1150	1150	1150	1150	1150	1150	1150
	nx51	Anch. Horquillas x espesor	mm	150x70	150x70	150x70	150x70	150x70	150x70	150x70	150x70	150x70
DIMENSIONES	L	Longitud total	mm	1825	1825	1825	1825	1825	1825	1825	1825	1825
	L2	Longitud del timón a horquillas	mm	675	675	675	675	675	675	675	675	675
	B	Ancho	mm	850	850	850	850	850	850	850	850	850
	h1	Replegado	mm	1300	1970	2370	1780	1980	2250	1780	1980	2250
	h4	Desplegado	mm	1300	1970	2370	2985	3385	3915	2985	3385	3915
RADIO DE GIRO	Wa		mm	1460	1460	1460	1460	1460	1460	1460	1460	1460
ANCHO DE PASILLO	Ast	800x1200	mm	2075	2075	2075	2075	2075	2075	2075	2075	2075
PRESTACIONES												
VELOCIDAD		Traslación con carga/sin carga	km/h	4,0/5,0	4,0/5,0	4,0/5,0	4,0/5,0	4,0/5,0	4,0/5,0	4,0/5,0	4,0/5,0	4,0/5,0
		Con carga/sin carga	m/s	0,09/0,12	0,09/0,12	0,09/0,12	0,08/0,12	0,08/0,12	0,08/0,12	0,08/0,12	0,08/0,12	0,08/0,12
		Descenso con carga/sin carga	m/s	0,4/0,1	0,4/0,1	0,4/0,1	0,4/0,1	0,4/0,1	0,4/0,1	0,4/0,1	0,4/0,1	0,4/0,1
RAMPA		Con carga/sin carga	%	5/10	5/10	5/10	5/10	5/10	5/10	5/10	5/10	5/10
PESOS												
PESO SIN CARGA		Con batería	kg	372	393	413	481	496	531	515	530	565
REACCIÓN SOBRE LOS EJES		Con carga delante/atrás	kg	428/944	443/950	457/956	545/1136	559/1137	585/1146	569/1146	583/1147	609/1156
		Sin carga delante/atrás	kg	273/99	288/105	302/111	358/123	372/124	398/133	382/133	396/134	422/123
CHASIS												
RUEDAS		Delanteras/traseras	Nr	2+1M/2	2+1M/2	2+1M/2	2+1M/2	2+1M/2	2+1M/2	2+1M/2	2+1M/2	2+1M/2
		Delanteras/traseras	tipo	P+G/P	P+G/P	P+G/P	P+G/P	P+G/P	P+G/P	P+G/P	P+G/P	P+G/P
RODILLOS		Dimensiones ruedas motriz	mmØ	240x60	240x60	240x60	250x76	250x76	250x76	250x76	250x76	250x76
		Dimensiones ruedas estabilizadoras	mmØ	150x40	150x40	150x40	150x40	150x40	150x40	150x40	150x40	150x40
		Dimensiones rodillo carga	mmØ	82x70	82x70	82x70	82x70	82x70	82x70	82x70	82x70	82x70
DISTANCIA	Y	Entre ejes	mm	1190	1190	1190	1190	1190	1190	1190	1190	1190
	X		mm	365	365	365	365	365	365	365	365	365
TIPO DE FRENO		Eléctrico	tipo	•	•	•	•	•	•	•	•	•
ACCIONAMIENTO												
MOTOR ELÉCTRICO		Motor de tracción	kW	0,5	0,5	0,5	0,7	0,7	0,7	0,7	0,7	0,7
		Motor de elevación	kW	2,2	2,2	2,2	2,2	2,2	2,2	2,2	2,2	2,2
CONTROL DE MARCHA		Variador electrónico	tipo	•	•	•	•	•	•	•	•	•
BATERÍA		Tracción(T) /arranque (A)	tipo	A	A	A	A	A	A	T	T	T
		Voltaje	V	24	24	24	24	24	24	24	24	24
		Capacidad	Ah	74	74	74	92	92	92	110*	110*	110*
		Autonomía	h	3	3	3	3	3	3	5	5	5
CARGADOR DE BATERÍA		Voltaje / capacidad	V/A	24/13	24/13	24/13	24/20	24/20	24/20	24/20	24/20	24/20

G=Goma, P=Poliuretano, M=Rueda motriz | * Capacidad de batería de 132 Ah en 20 horas de funcionamiento. Todos los modelos están disponibles también con baterías de gel.



El productor se reserva el derecho de cambiar el equipamiento y/o componentes sin previo aviso.

Capacidad residual en Kg

EX 10/09	1000 Kg	-	-	-	-	-	-	-	-	-	-	-
EX 10/16	-	-	1000 Kg	-	-	-	-	-	-	-	-	-
EX 10/20	-	-	-	1000 Kg	-	-	-	-	-	-	-	-
EX 12/25	-	-	-	-	1200 Kg	-	-	-	-	-	-	-
EX 12/29	-	-	-	-	1200 Kg	800 Kg	-	-	-	-	-	-
EX 12/35	-	-	-	-	1200 Kg	800 Kg	-	600 Kg	-	-	-	-

C/Arenal, nº 5 – 5ª Planta - 48005 – BILBAO
Tfno. 902 159 045 Fax. 902 366 461
Tfno. 946 565 232 Fax. 944 522 912